

Nettokaltmiete:	242,00 EUR
Betriebskosten:	64,00 EUR
Heizkosten:	44,00 EUR
<b>Gesamtmiete:</b>	<b>350,00 EUR</b>
Kautiion:	484,00 EUR
Wohnfläche:	22 m <sup>2</sup>
Etage:	4
<b>Ausweistyp:</b>	Verbrauchsausweis
<b>Energieträger:</b>	Fern
<b>Verbrauch /Bedarf In kWh:</b>	105
<b>Baujahr:</b>	1966

Wohnungs-ID: 5050/00569/001/0096

Zerbster Straße 25, 06124 Halle (Saale)

# 1-ZIMMER-WOHNUNG MIT EINBAUKÜCHE ZU VERMIETEN

**Jetzt Besichtigung vereinbaren:**  
Stefanie Bremer · Zentrales Vermietungscenter:  
vermietung@grandcityproperty.de

Sämtliche Daten in diesem Exposé sind so gründlich wie möglich angegeben, dennoch lassen sich Fehler nicht ausschließen. Eine Haftung wird ausgeschlossen. Alle Angaben im Exposé sind daher unverbindlich und etwaige Änderungen vorbehalten. Maßgeblich sind allein die Vereinbarungen des zu schließenden Mietvertrages.



## WEITERE INFORMATIONEN

<b>Baujahr</b>	1966
<b>Zustand</b>	Gepflegt
<b>Wesentliche Energieträger</b>	Fern
<b>Energieausweistyp</b>	Verbrauchsausweis
<b>Energieverbrauchswert</b>	105.00 kwh

## OBJEKTbeschreibung

Das 10-stöckige Wohnhaus wurde 1966 erbaut - In der 4. Etage liegt Ihre neue Wohnung. Ein Personenaufzug bringt Sie bequem in die gewünschte Etage.

Lebendige Nachbarschaften und Service vor Ort: Unsere Mitarbeiter:innen begrüßen Sie in der regelmäßigen Mietersprechstunde im Mieterservicebüro ganz in der Nähe. Um die optimale Pflege der Anlage kümmert sich unser Hausmeisterservice. Öffentliche Parkplätze stehen Ihnen und Ihren Gästen ebenfalls zur Verfügung.

Sichern Sie sich Ihren privaten Parkplatz!

In vielen unserer Objekte bieten wir Ihnen die Möglichkeit, private Parkplätze anzumieten. Jetzt anfragen und bequem parken – schnell, einfach und stressfrei! Sprechen Sie uns an!

Wohnen im Alter:

GCP vermietet Wohnungen, die auch für Senioren interessant sind. Hierzu gehört diese Wohnung in seniorenfreundlicher Nachbarschaft. So werden Komfort und Wohnqualität erhöht.

Diese altersgerechte Wohnung von GCP ist auf viele Bedürfnisse zugeschnitten und zeichnet sich durch den Personenaufzug / einen barrierearmen Zugang und eine barrierearme Gestaltung der Innenräume aus. Auch durch großzügige Grundrisse und gute Verkehrsanbindungen, sowie die kurzen Entfernungen zu Einkaufsmöglichkeiten und Gesundheitseinrichtungen wird gewährleistet, dass jeder ein passendes Zuhause im Alter findet.

## AUSSTATTUNG

Die 1-Zimmer-Wohnung verteilt sich auf ca. 22 m<sup>2</sup>

- Einbauküche
- Personenaufzug
- PVC- Bodenbelag und Raufasertapete in den Wohnräumen
- PVC- Bodenbelag und weiße Wandfliesen in der Küche
- Weiße Boden- und Wandfliesen im Bad
- Innenliegendes Bad mit Dusche
- Haustiere nach Vereinbarung
- Hausmeisterservice
- 24/7 Mieterservice & Mietersprechstunde

## LAGE

Willkommen in Halle - im Stadtteil Westliche Neustadt.

In einer ruhigen Nebenstraße liegt die gepflegte Wohnanlage.

Im Umkreis von wenigen hundert Metern befinden sich Supermärkte und Einkaufsmöglichkeiten des täglichen Bedarfs.

Nahegelegene Haltestellen des öffentlichen Nahverkehrs gewährleisten eine gute Anbindung.

Für die Freizeitgestaltung dienen Parks und Grünanlagen in der Nähe, sowie Sportvereine in der Umgebung.

# SONSTIGES

## WICHTIGE INFORMATION ZUR BESICHTIGUNG:

Liebe Mietinteressent:innen, bei uns in guten Wänden – auch digital: In vielen Anzeigen finden Sie einen Video-Rundgang oder 360°-Rundgang. So können Sie einen guten ersten Eindruck der Wohnung oder Gewerbeeinheit bekommen. Sie haben eine lange Anfahrt zum Wunschobjekt? Dann führen unsere Mitarbeiter:innen auf Anfrage auch gerne eine Vorab-Online-Besichtigung per Handy oder Tablet mit Ihnen durch. Im nächsten Schritt erfolgt die persönliche Besichtigung vor Ort. Profitieren Sie auch von unserem Angebot zur digitalen Mietvertragsunterzeichnung – schnell und sicher online! Auch nach dem Einzug bietet die GCP Service-App digitale Unterstützung bei Ihren Anliegen.

Kennen Sie schon die GCP App Angebote für Mietinteressent:innen?

- Finden Sie in den Angeboten schnell Ihr neues Zuhause/Ihre neue Gewerbeeinheit
- Speichern Sie die schönsten Objekte als Ihre Favoriten
- Profitieren Sie von Gutscheinen für Neumieter:innen
- Shopping-Rabatte bei vielen bekannten Marken

Lohnt sich: Das GCP Treueprogramm!

Einfach Treuepunkte in der Service-App sammeln und in Mieterguthaben eintauschen. Anmelden, lossammeln – und sofort 200 Extra-Punkte für die Registrierung bekommen! Jetzt die GCP App herunterladen und Vorteile entdecken: [grandcityproperty.de/app](https://grandcityproperty.de/app)  
Bei GCP stehen Mieter:innen an erster Stelle. Wir bieten umfassenden Service, auf den man sich verlassen kann.

GCP investiert in die Gemeinschaft vor Ort und den Kontakt auf Augenhöhe. Mieterfeste und Nachbarschaftsaktionen gehören für uns genauso dazu wie qualifizierte Ansprechpartner:innen. Wir sind für Sie erreichbar: zum Beispiel über die GCP App, im Chat, per E-Mail und mit Rückrufvereinbarung.

Wir freuen uns auf Sie!

Alle Informationen zur Datennutzung, Datenverarbeitung und Datenschutzrechten durch Grand City Property Ltd - Zweigniederlassung Deutschland finden Sie auf unserer Website ([grandcityproperty.de/datenschutz](https://grandcityproperty.de/datenschutz)).

Bitte senden Sie uns vor der Besichtigung keine Kopien von vertraulichen personenbezogenen Dokumenten wie z.B. Gehaltsabrechnungen zu. Sollten Sie dies doch tun, so werden diese Dateien umgehend gelöscht. Ein Energieausweis kann beim Besichtigungstermin vorgelegt werden.

Hinweis: Bei den Fotos in unseren Anzeigen handelt es sich teilweise um Beispielbilder aus vergleichbaren Einheiten, die von den tatsächlichen Gegebenheiten vor Ort abweichen können. Sämtliche Daten in diesem Exposé sind so gründlich wie möglich angegeben, dennoch lassen sich Fehler nicht ausschließen. Eine Haftung wird ausgeschlossen. Alle Angaben im Exposé sind daher unverbindlich und etwaige Änderungen vorbehalten. Maßgeblich sind allein die Vereinbarungen des zu schließenden Mietvertrages.

Für alle Anrufe in unserem Service-Center gelten jeweils die Preise, die Ihrem persönlichen Tarif für Anrufe in das deutsche Festnetz entsprechen.

**Hinweis:** Bei den Fotos in unseren Wohnungsanzeigen handelt es sich teilweise um Beispielbilder aus vergleichbaren Wohnungen, die von den tatsächlichen Gegebenheiten vor Ort abweichen können. Sämtliche Daten im Exposé sind so gründlich wie möglich angegeben.

## WEITERE BILDER



**Alles in einer App:  
Wohnungsangebote,  
Mieter-Service und  
Treueprogramm!**

Jetzt QR-Code  
scannen und GCP  
App downloaden!



Top renovierte  
Wohnungen

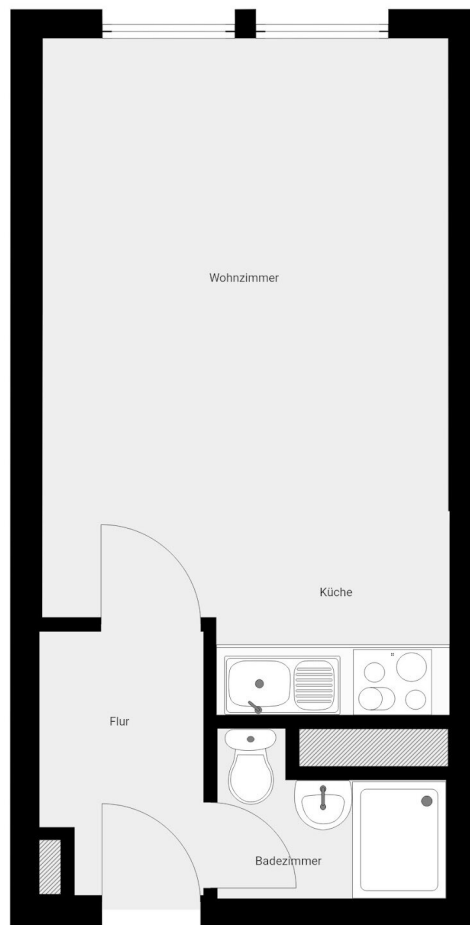


Höchste  
Mieterzufriedenheit



24/7 Mieterservice

# GRUNDRISS



DIESER GRUNDRISS WURDE OHNE JEDWEGE GARANTIE DELIEFERT. SENSOPIA GEWAHRT KEINE GARANTIE, EINSCHLIESSLICH, OHNE SICH JEDOCH DARAUFG ZU BESCHRAENKEN, GARANTEN, DIE DIE QUALITÄT UND DIE PRÄZISION DER ABMESSUNGEN BETREFFEN.