



Nettokaltmiete:	499,10 EUR
Betriebskosten:	66,66 EUR
Heizkosten:	70,46 EUR
Gesamtmiete:	636,22 EUR
Kaution:	1.497,30 EUR
Wohnfläche:	34.54 m ²
Etage:	4
Ausweistyp:	Verbrauchsausweis
Energieträger:	Fern
Verbrauch /Bedarf In kWh:	122
Baujahr:	1985

Wohnungs-ID: 5037/00271/001/0015

Eichhorster Straße 1a, 12689 Berlin

1-ZIMMER-WOHNUNG MIT BALKON ZU VERMIETEN

Jetzt Besichtigung vereinbaren:
Vermietungsteam Berlin · Zentrales Vermietungscenter:
vermietung@grandcityproperty.de

Sämtliche Daten in diesem Exposé sind so gründlich wie möglich angegeben, dennoch lassen sich Fehler nicht ausschließen. Eine Haftung wird ausgeschlossen. Alle Angaben im Exposé sind daher unverbindlich und etwaige Änderungen vorbehalten. Maßgeblich sind allein die Vereinbarungen des zu schließenden Mietvertrages.



WEITERE INFORMATIONEN

Baujahr	1985
Zustand	Gepflegt
Wesentliche Energieträger	Fern
Energieausweistyp	Verbrauchsausweis
Energieverbrauchswert	122.00 kwh

OBJEKTbeschreibung

Das 12-stöckige Wohnhaus wurde 1985 erbaut - In der 4. Etage liegt Ihre neue Wohnung. Ein Personenaufzug bringt Sie bequem in die gewünschte Etage.

Lebendige Nachbarschaften und Service vor Ort: Unsere Mitarbeiter:innen begrüßen Sie in der regelmäßigen Mietersprechstunde im Mieterservicebüro ganz in der Nähe. Um die optimale Pflege der Anlage kümmert sich unser Hausmeisterservice. Öffentliche Parkplätze stehen Ihnen und Ihren Gästen ebenfalls zur Verfügung.

Sichern Sie sich Ihren privaten Parkplatz!

In vielen unserer Objekte bieten wir Ihnen die Möglichkeit, private Parkplätze anzumieten. Jetzt anfragen und bequem parken – schnell, einfach und stressfrei! Sprechen Sie uns an!

AUSSTATTUNG

Die 1-Zimmer-Wohnung verteilt sich auf ca. 35 m²

- Balkon
- Laminat/PVC- Bodenbelag und Raufasertapete in den Wohnräumen
- Anthrazite Boden- und weiße Wandfliesen in der Küche
- Anthrazite Boden- und weiße Wandfliesen im Bad
- Bad mit Badewanne
- Abstellraum auf der Etage
- Herd und Spüle in der Küche
- Haustiere nach Vereinbarung
- Gemeinschaftlicher Fahrradkeller
- Hausmeisterservice
- 24/7 Mieterservice & Mietersprechstunde

LAGE

Willkommen in Berlin - im Stadtteil Marzahn.

In einer ruhigen Nebenstraße liegt die gepflegte Wohnanlage.

Im Umkreis von wenigen hundert Metern befinden sich Supermärkte und Einkaufsmöglichkeiten des täglichen Bedarfs.

Nahegelegene Haltestellen des öffentlichen Nahverkehrs (S-Bahnhof Ahrensfelde) gewährleisten eine gute Anbindung.

Für die Freizeitgestaltung dienen Parks und Grünanlagen in der Nähe, sowie Sportvereine in der Umgebung.

SONSTIGES

WICHTIGE INFORMATION ZUR BESICHTIGUNG:

Liebe Mietinteressent:innen, bei uns in guten Wänden – auch digital: zum Beispiel mit unserem Angebot zur digitalen Mietvertragsunterzeichnung – schnell und sicher online!

Kennen Sie schon die GCP App Angebote für Mietinteressent:innen?

- Finden Sie in den Angeboten schnell Ihr neues Zuhause/Ihre neue Gewerbeinheit
- Speichern Sie die schönsten Objekte als Ihre Favoriten
- Profitieren Sie von Gutscheinen für Neumieter:innen
- Shopping-Rabatte bei vielen bekannten Marken

Lohnt sich: Das GCP Treueprogramm!

Einfach Treuepunkte in der Service-App sammeln und in Mieterguthaben eintauschen. Anmelden, lossammeln – und sofort 200 Extra-Punkte für die Registrierung bekommen! Jetzt die GCP App herunterladen und Vorteile entdecken: grandcityproperty.de/app
Bei GCP stehen Mieter:innen an erster Stelle. Wir bieten umfassenden Service, auf den man sich verlassen kann.

GCP investiert in die Gemeinschaft vor Ort und den Kontakt auf Augenhöhe. Mieterfeste und Nachbarschaftsaktionen gehören für uns genauso dazu wie qualifizierte Ansprechpartner:innen. Wir sind für Sie erreichbar: zum Beispiel über die GCP App, im Chat, per E-Mail und mit Rückrufvereinbarung.

Wir freuen uns auf Sie!

Alle Informationen zur Datennutzung, Datenverarbeitung und Datenschutzrechten durch Grand City Property Ltd - Zweigniederlassung Deutschland finden Sie auf unserer Website (grandcityproperty.de/datenschutz).

Bitte senden Sie uns vor der Besichtigung keine Kopien von vertraulichen personenbezogenen Dokumenten wie z.B. Gehaltsabrechnungen zu. Sollten Sie dies doch tun, so werden diese Dateien umgehend gelöscht. Ein Energieausweis kann beim Besichtigungstermin vorgelegt werden.

Hinweis: Bei den Fotos in unseren Anzeigen handelt es sich teilweise um Beispielbilder aus vergleichbaren Einheiten, die von den tatsächlichen Gegebenheiten vor Ort abweichen können. Sämtliche Daten in diesem Exposé sind so gründlich wie möglich angegeben, dennoch lassen sich Fehler nicht ausschließen. Eine Haftung wird ausgeschlossen. Alle Angaben im Exposé sind daher unverbindlich und etwaige Änderungen vorbehalten. Maßgeblich sind allein die Vereinbarungen des zu schließenden Mietvertrages.

Für alle Anrufe in unserem Service-Center gelten jeweils die Preise, die Ihrem persönlichen Tarif für Anrufe in das deutsche Festnetz entsprechen.

Hinweis: Bei den Fotos in unseren Wohnungsanzeigen handelt es sich teilweise um Beispielbilder aus vergleichbaren Wohnungen, die von den tatsächlichen Gegebenheiten vor Ort abweichen können. Sämtliche Daten im Exposé sind so gründlich wie möglich angegeben.

WEITERE BILDER



**Alles in einer App:
Wohnungsangebote,
Mieter-Service und
Treueprogramm!**

Jetzt QR-Code
scannen und GCP
App downloaden!



Top renovierte
Wohnungen

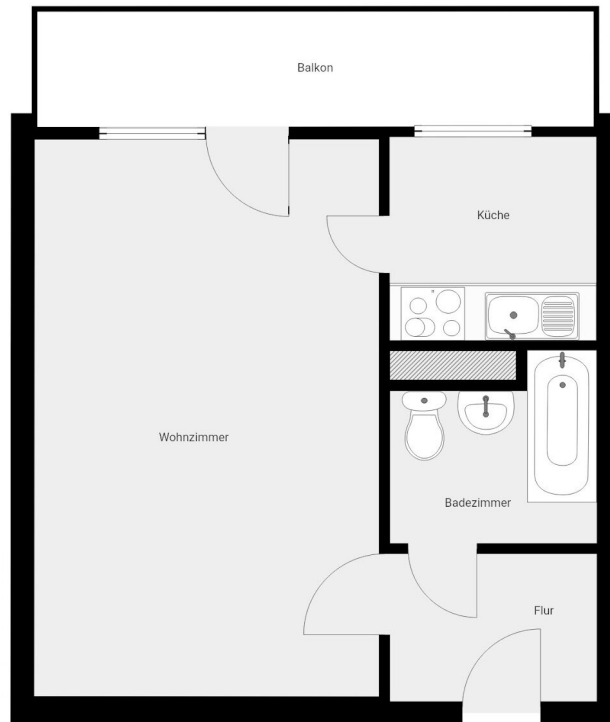


Höchste
Mieterzufriedenheit



24/7 Mieterservice

GRUNDRISS



DIESER GRUNDRISS WURDE OHNE JEDWELCHE GARANTIE DELIEFERT. SENSOPIA GEWAHRT KEINE GARANTIE, EINSCHLIESSLICH, OHNE SICH JEDOCH DARAUF ZU BESCHRAENKEN, GARANTEN, DIE DIE QUALITÄT UND DIE PRÄZISION DER ABMESSUNGEN BETREFFEN.